

Théâtre Desjardins

DEVIS TECHNIQUE



1111, rue Lapierre
Lasalle, H8N 2J4
514-367-6373

www.theatredesjardins.com

Vous organisez un spectacle, une remise de prix, une conférence, une assemblée générale ou tout autre événement?

Voici ce que le Théâtre Desjardins met à votre disposition :

- Une magnifique salle de 813 fauteuils confortables ou une demi-salle intime de 314 fauteuils;
- Un lieu offrant 1000 places de stationnement et facilement accessible par les principales autoroutes (pont Mercier, pont Champlain, autoroute 15 et 20) et également à proximité du métro Angrignon;
- Un service de placier, de bar, de billetterie et de vestiaire;
- Possibilité de louer divers locaux (salle de classe, salle de réunion, cafétéria, café étudiant, gymnase) afin de créer un événement propre à vos besoins.

Renseignements

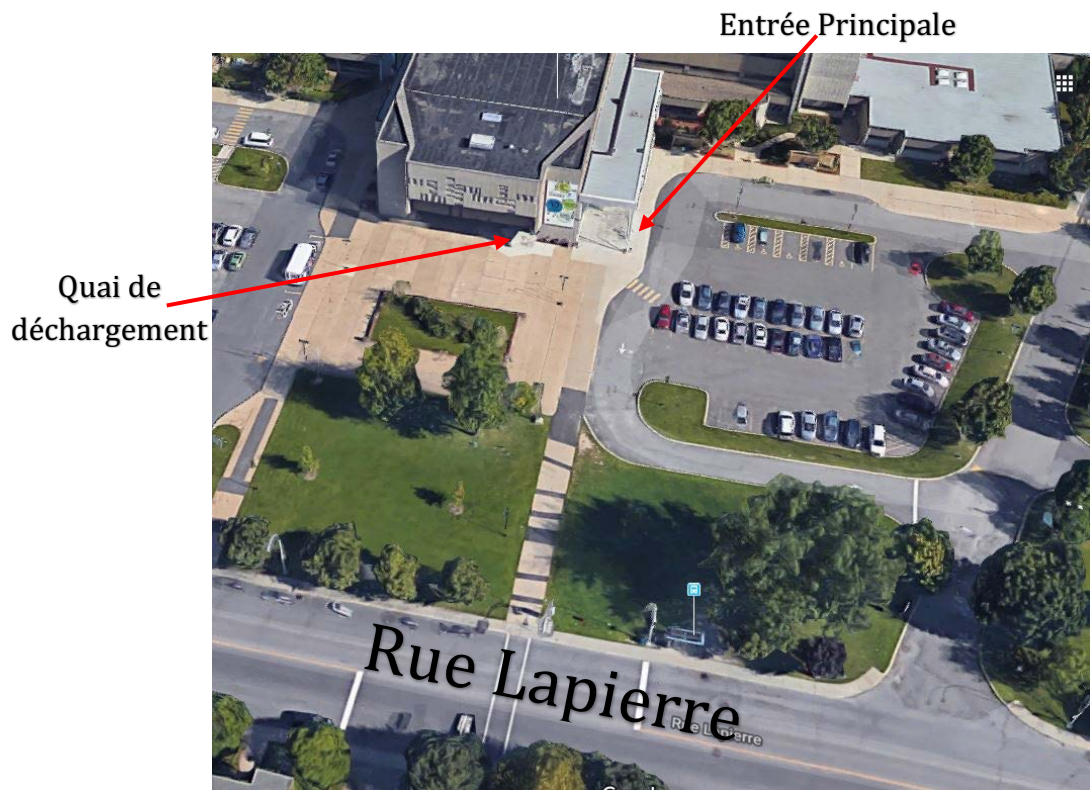
Karine Gagnon, Directrice technique
Téléphone : 514-293-4389
Courriel : dt@theatredesjardins.com

Line Hamel, Coordonnatrice aux événements et locations
Téléphone : 514-367-6373 #6882
Courriel : location@theatredesjardins.com

SVP noter que cette liste d'équipement est sujet à changement sans préavis. Contacter le directeur technique pour en vérifier la disponibilité.

ADRESSE

Entrée Principale / Artistes
1111, rue Lapierre
Lasalle, H8N 2J4



ENTRÉE DES ARTISTES / QUAI DE DÉCHARGEMENT

Accès via la rue Lapierre, accessible par le stationnement Porte 4

QUAI :

Accès via la rue Lapierre, accessible par le stationnement Porte 10

MONTE-CHARGE (Accès à la scène) :

Profondeur 10' Hauteur 8' Largeur 8' Diagonale 11.5'

- *Prendre note que le déchargement du matériel s'effectue à l'aide d'une rampe et que toute pièce ne pouvant être contenue dans le monte-charge devra passer par les escaliers.*

SALLE

Capacité :

Pleine Salle : 813 fauteuils

Demi Salle : 314 fauteuils

Cabaret : 110 chaises

SCÈNE

Plancher de bois résilient recouvert de linoléum noir

➤ *Interdiction de visser ou clouer*

Ouverture du proscénium

Profondeur du proscenium 6'0" 1.8 m

Profondeur jusqu'au rideau de fond 36'6" 11.2 m

Largeur 47'8" 14.5 m

Cadre de scène

Ouverture du cadre de scène 47'8" 14.5 m

Hauteur du cadre de scène 17'5" 5.3 m

Hauteur de la grille d'éclairage 18'3" 5,6 m

Largeur de la scène 55'5" 16.9 m

Coulisse Jardin 6'6" 2 m

Coulisse Cour 3'3" 1 m

HABILLAGE DE SCÈNE

Rideaux

1 rideau d'avant-scène noir, fermeture manuelle

1 rideau de fond noir, fermeture manuelle

5 paires de pendrions noirs de 13' de largeur et 18'3" de hauteur

2 Allemandes noires de 25' de largeur et 18'3" de hauteur

4 frises noires de 48' de largeur et 18" de hauteur

Cyclorama

1 Cyclorama blanc en tissu de 48' de largeur et 20' de hauteur

Regie

Régie

Les consoles (Son et Lx) sont situées à mi salle, environ 12' de largeur

Distance entre le mi scène et la régie : 49'6"

ALIMENTATION ÉLECTRIQUE

Éclairage

1 x 400A 3 phases cam-lock 120/208V, coulisse/arrière-scène Jardin

Son

1 x 200A 3 phases cam-lock 120/208 V, arrière-scène 50' de chaque coulisse

LOGES

Les loges sont situées en arrière-scène, à moins de 15' de la scène, accès du côté Jardin ou Cour

Grande loge

Pour 8 personnes. Écran Plat LG 40" et Récepteur Bell

Petite loge

Pour 1 personne

- Chaque loge est équipée de toilette, lavabo, douche et miroirs

ÉCLAIRAGE

Consoles

ETC Express 48/96

MA Lightning DOT 2 avec Fader Wing

Gradateurs

84 gradateurs 2.4 K CD80 de Strand

- 24 circuits F.O.H
- 60 circuits sur Scène

Projecteurs

- 2 Leko ETC Source Four 19 degrés 750W
- 12 Leko ETC Source Four 26 degrés 750W
- 12 Leko ETC Source Four 36 degrés 750W
- 4 Leko ETC Source Four Zoom 25-50 750W
- 20 Leko ETC Source Four Zoom 25-50 750W (*fixe en FOH*)
- 24 Par ETC Source Four 750W
- 24 Par64 1000W
- 16 Fresnel ETC Source Four 750W
- 8 Fresnel Strand Fresnelite 6", 750W
- 6 Iris Skycyc3 Altman
- 24 Colorblast TRX Color Kinetics
- 8 R2 Spot Chauvet

Projecteur de poursuite

Robert Juliat Victor 1000W

Générateur de fumée

MDG Atmosphère

SONORISATION

Système de sonorisation	Yamaha IF2208 + Community CPL-27	
Distribution Furman 120 V	2 Yamaha DXS 15 Sub	
1 Carte 8 entrées lignes DB25 Yamaha	2 Yamaha DXR 10 Top	
8 pré-amp Yamaha MLA8		
1 Processeur DSP audio Yamaha	Amplification	
DME64N	2 Amplificateur PA Nexo NXAMP4X4	
1 Carte Ethersound Auvitran AVY16-ES100	4 Amplificateur moniteurs Crown XTi4000	
1 Lecteur CD Tascam 450	1 Amplificateur délai/Appoints Lab Gruppen C20:8X	
1 Lecteur CD Denon DN-C635 Auto Cue		
1 Enregistreur SSD/CD Tascam SS-CDR1	Moniteurs	
	6 Moniteur de scène 12" JBL SRX712M	
Boîtes de son	2 Moniteur de scène 15" JBL VRX915M	
6 Haut-parleur "plein-registre" Nexo S1210	4 Moniteur QSC modèle HPR 122 (pré-amplifié)	
2 Haut-parleur "plein-registre" Nexo S1230	Consoles	
2 Haut-parleur "graves" passifs Nexo RS18CI	Midas M32 avec Patch Digital DL32	
4 Haut-parleur "plein-registre" passifs	Console Yamaha M7CL-ES 48x24 avec 3 boîtiers 16x8	
Micros		
6 x SM 58	2 x 935	6 x JDI 48
4 x SM 57	5 x 935	2 x JDI passive
2 x 906	1 x B52	2x JDI stéréo passive
3 x 904	1 X Beta 91	
2 x 914	2 x PZM 300	
2 x AKG C460B	4 x PCC 160	
2 x AKG SE300B	1x Beta 57	
1 x MD 421	6x NT5	
Sans-Fil	Pieds de micro	Câblages
4 Sennheiser EW-335-G3 sans-fil bâtons	16 K&M longue perche télescopique <i>Silver</i>	2 Sub Snake 8/4 x 50'
2 Sennheiser EW-835-G3 sans-fil bâtons	6 K&M courte perche télescopique <i>Silver</i>	1 Sub Snake 16/4 x 50'
2 Sennheiser EW-352-G3 sans-fil casque	4 K&M Atlas <i>Noir</i>	1 Sub snake 12/4 x 100'
Ensemble micro. Shure UC casque/bâton/GTR 124C/58	2 Pied de table <i>Noir</i>	40 XLR 10'
		70 XLR 25'
		30 XLR 50'

VIDÉO

- 1 Sanyo PDG-DHT8000L 8000 lumens Full HD
- 1 Écran motorisé 133" x 236" HDTV Da-Lite Professional
- 1 Cyclorama blanc en tissu de 48' (14.6 m) de largeur et 20' (6.1 m) de hauteur
- 1 Roland V40 HD Switcher Vidéo
- 1 Lecteur Bluray Samsung BD- J5900 Region Free *HDMI*
- 1 Lecteur Bluray Sony *HDMI Composite Audio LR*
- 1 Lecteur Bluray Toshiba BDX 3300 *HDMI Coax*
- 1 Récepteur Bell SAT/Câble

ÉQUIPEMENT / ACCESSOIRES

- 1 Nacelle JLG MLV-20
- 1 générateur à brouillard MDG Atmosphère
- 14 lutrins Manhasset
- 14 lumières de lutrin
- 4 bases de booms en X
- 4 bases de booms rondes
- Tuyaux pour booms : 2 x 14', 1 x 12', 8 x 10', 2 x 7', 4 x 6', 1 x 4'
- Lot de sacs de sables
- 18 rideaux autoportant 13'x 14'

Praticables

- 6 praticables de 4' x 8'

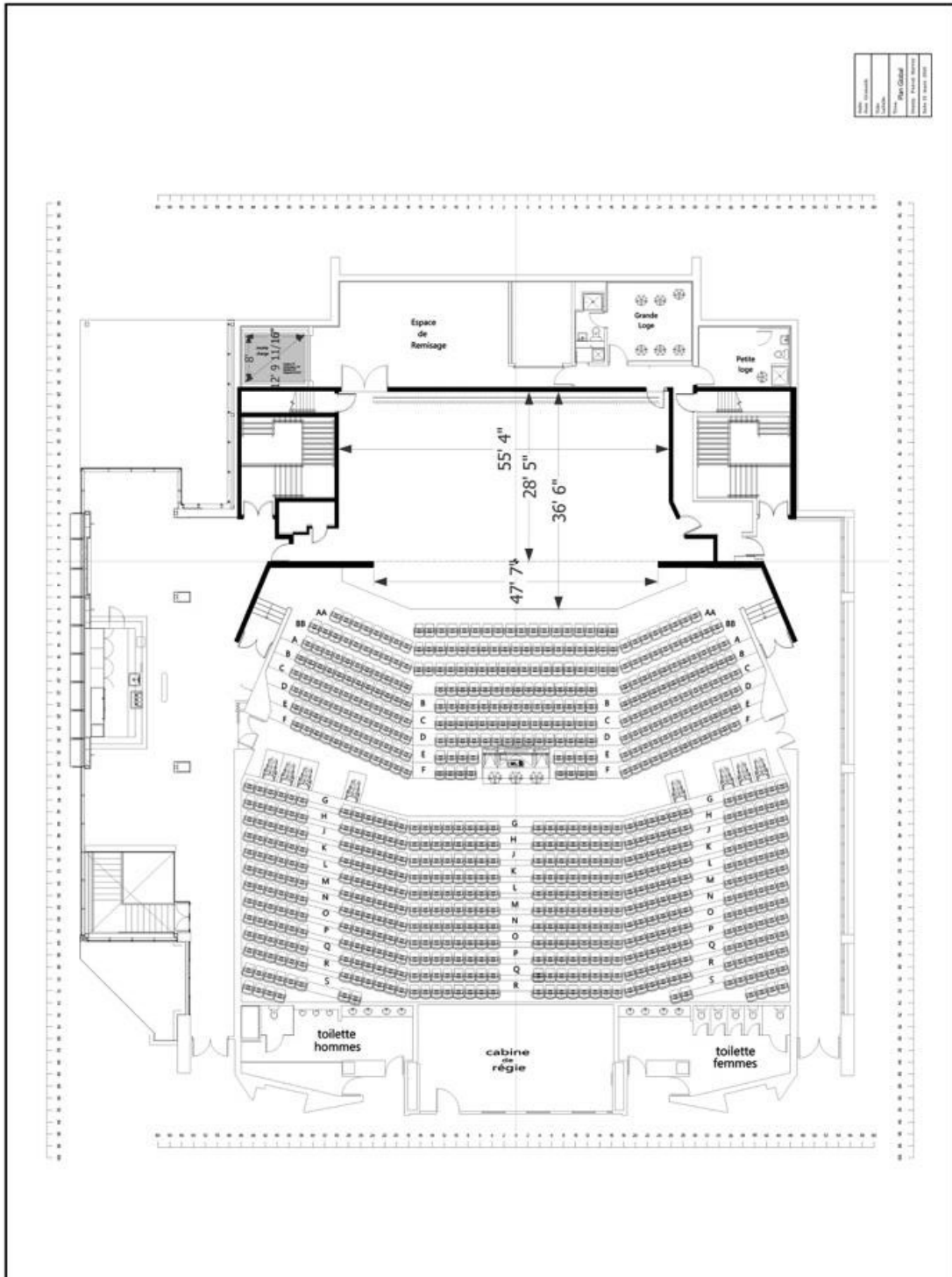
Pattes

- 36 pattes de 12"
- 36 pattes de 18"
- 36 pattes de 24"

Système d'interphone

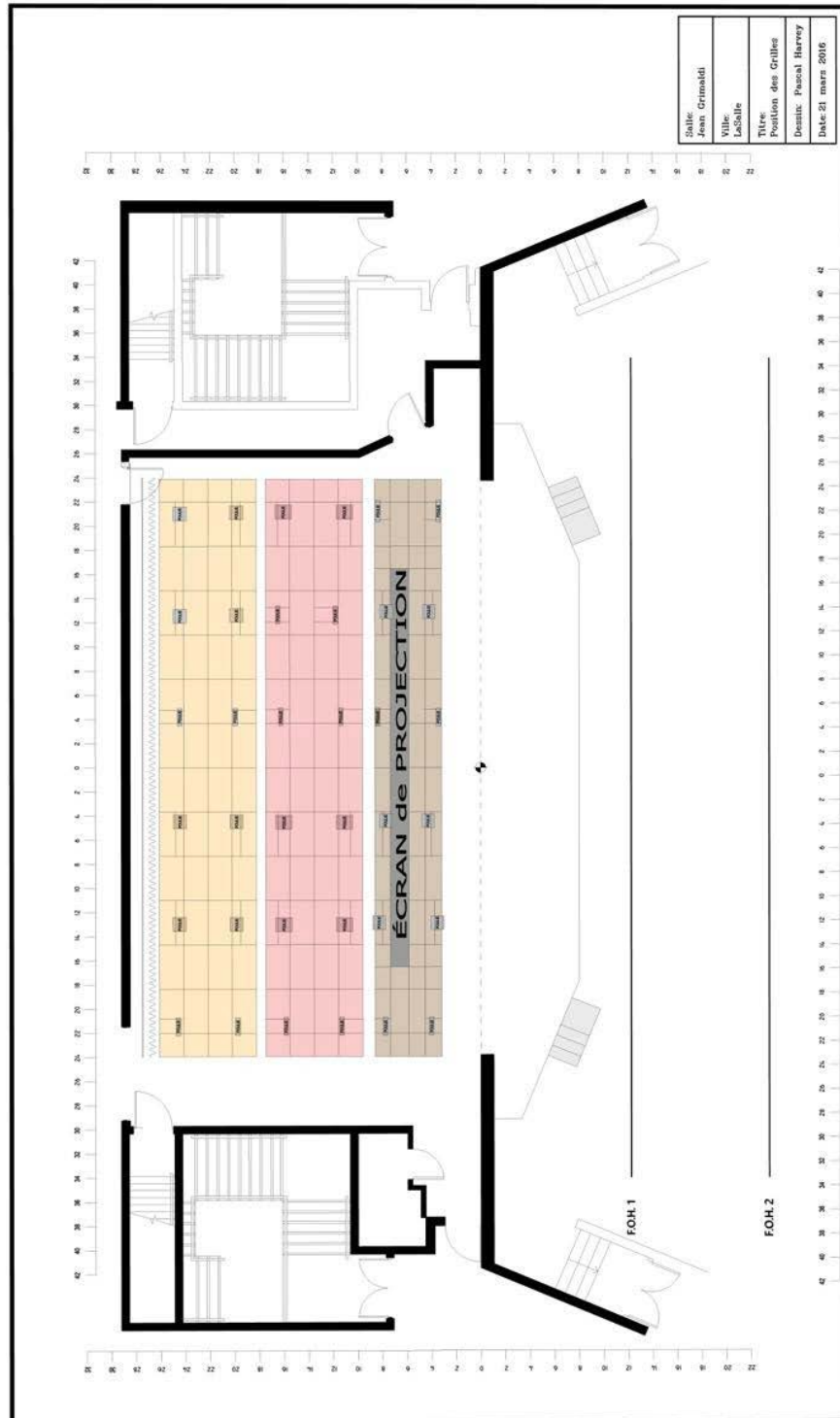
- 5 Casque Clearcom CC-95 1 Oreilles
- 6 Casque Clearcom CC-260 2 Oreilles
- 6 Boites (belt pack), 2 lignes
- 4 Boites (belt-pack sans fils), 2 lignes,

PLAN DE SALLE ET DE SCÈNE



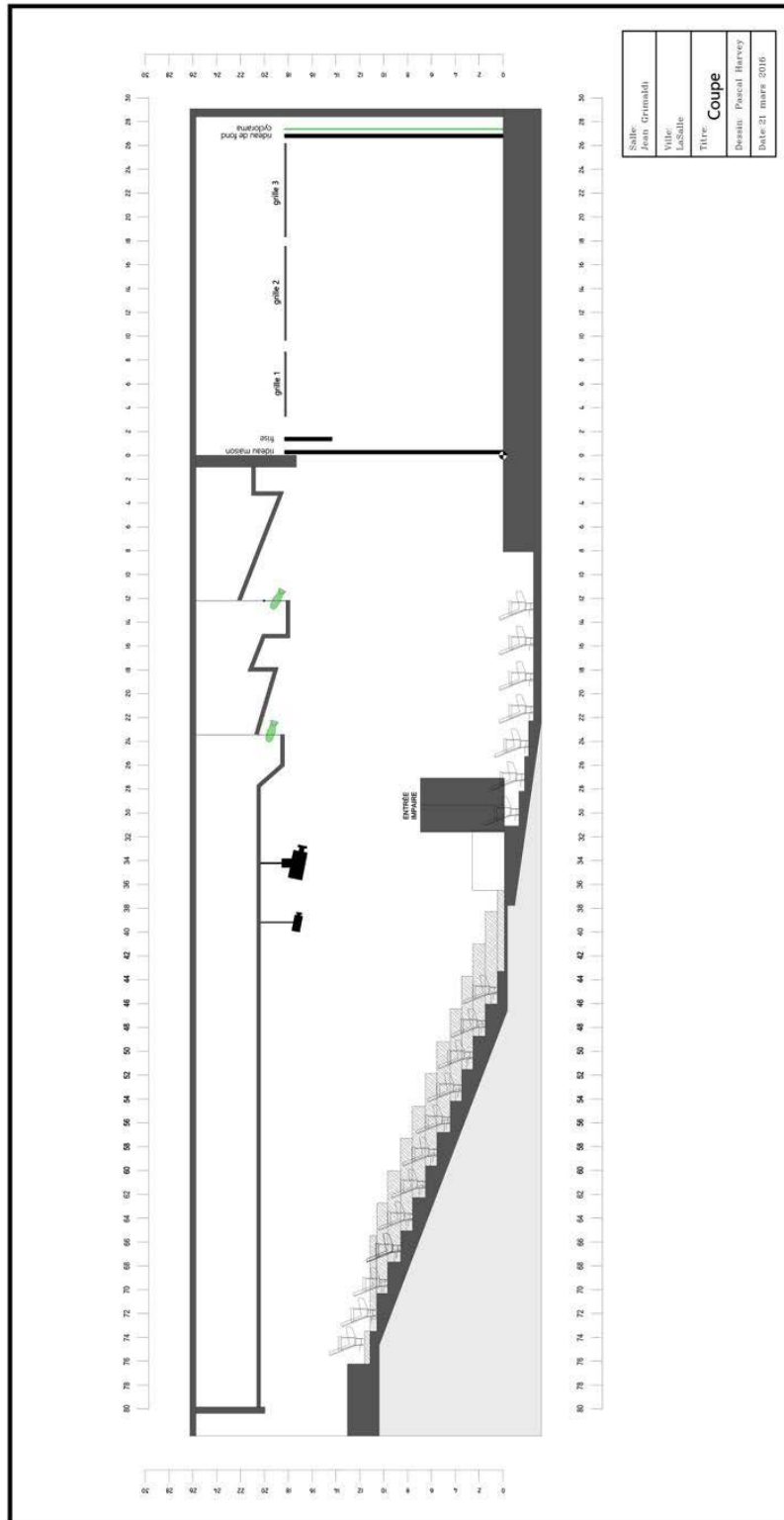
[Télécharger ce plan en .JPG](#)
[Télécharger ce plan en .DWG](#)

PLAN DES GRIDS



[Télécharger ce plan en .JPG](#)
[Télécharger ce plan en .DWG](#)

PLAN DE COUPE



[Télécharger ce plan en .JPG](#)
[Télécharger ce plan en .DWG](#)