

1111, rue Lapierre
Montréal, H8N 2J4
514-367-6373
theatredesjardins.com



DEVIS TECHNIQUE CABARET SUR SCÈNE



Voici ce que le Cabaret sur scène met à votre disposition :

- Une magnifique salle de 110 places intimistes;
- Un lieu offrant 1000 places de stationnement et facilement accessible par les principales autoroutes (pont Mercier, pont Champlain, autoroute 15 et 20) et également à proximité du métro Angrignon;
- Un service de placier, de bar et de billetterie;

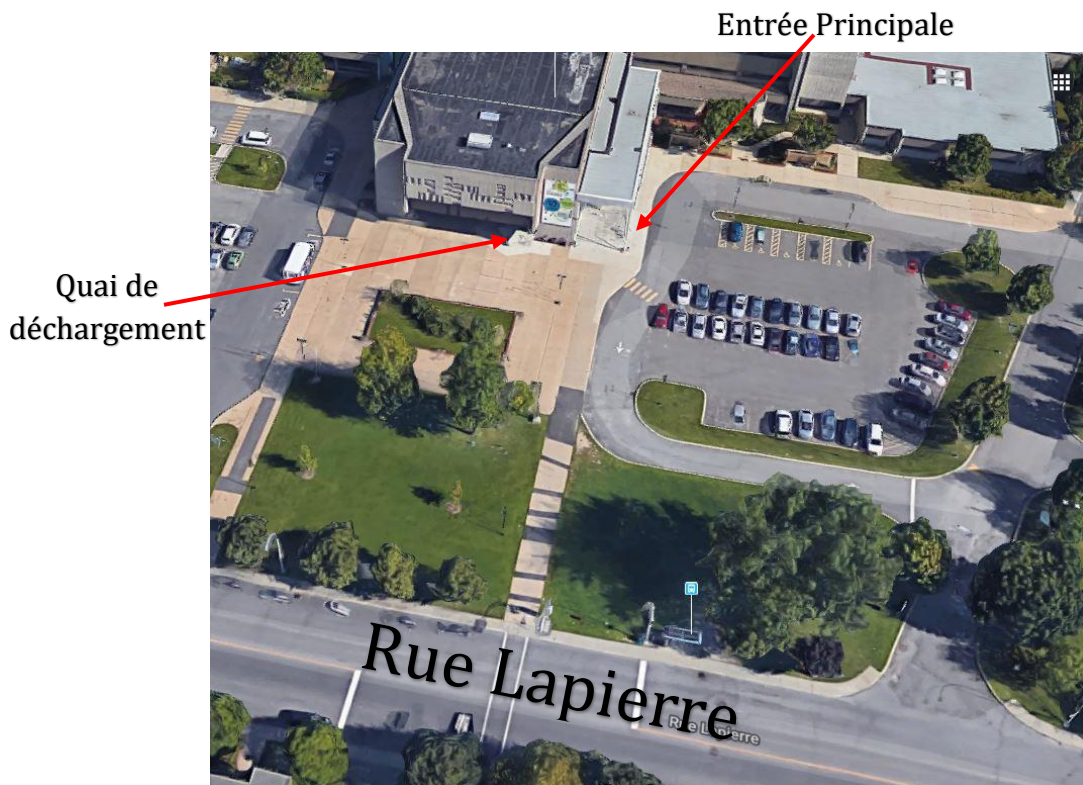
Renseignements :

Karine Gagnon
Directrice technique
Téléphone : 514 367-6373 #110
Courriel : dt@theatredesjardins.com

Line Hamel
Directrice-Opérations et locations
Téléphone : 514 367-6373 #102
Courriel : location@theatredesjardins.com

→ ADRESSE

Entrée principale/artistes
1111 rue Lapierre
Montréal H8N 2J4



→ ENTRÉE DES ARTISTES / QUAÏ DE DÉCHARGEMENT

Accès via la rue Lapierre, accessible par le stationnement Porte 4

QUAI :

Accès via la rue Lapierre, accessible par le stationnement Porte 10

MONTE-CHARGE (Accès à la scène) :

Profondeur 10' Hauteur 8' Largeur 8' Diagonale 11.5'

→ Prendre note que le déchargement du matériel s'effectue à l'aide d'une rampe et que toute pièce ne pouvant être contenue dans le monte-charge devra passer par les escaliers.

→ SALLE

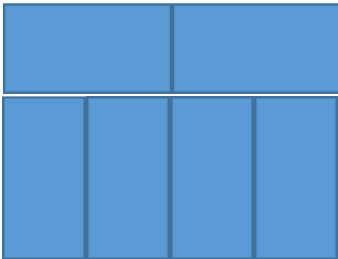
Capacité : 110 chaises

→ SCÈNE

Plancher de bois résilient recouvert de linoléum noir

→ Interdiction de visser ou clouer

Une scène est montée avec des praticables - formule grande scène 12'x16'x18"



Une scène est montée avec des praticables - formule petite scène 8'x 16'x18"



→ HABILLAGE DE SCÈNE

Rideaux

Habillage du cabaret en allemande

Cyclorama

1 Cyclorama blanc en tissu de 48' de largeur et 20' de hauteur

→ RÉGIE

Les consoles (Son et Lx) sont situées derrière les spectateurs

→ ALIMENTATION ÉLECTRIQUE

Éclairage

1 x 400A 3 phases cam-lock 120/208V, coulisse/arrière-scène Jardin

Son

1 x 200A 3 phases cam-lock 120/208 V, arrière-scène 50' de chaque coulisse

→ LOGES

Les loges sont situées en arrière-scène, à moins de 15' de la scène, accès du côté Jardin et/ou Cour. Chaque loge est équipée de toilette, lavabo, douche et miroirs.

Grande loge

Pour 8 personnes. Écran Plat LG 40" et récepteur Bell

Petite loge

Pour 1 personne

→ ÉCLAIRAGE

Consoles

ETC Express 48/96

MA Lightning DOT 2 avec Fader Wing

Gradateurs

84 gradateurs 2.4 K CD80 de Strand

→ 24 circuits F.O.H

→ 60 circuits sur Scène

Projecteurs

2 Leko ETC Source Four 19 degrés 750W

12 Leko ETC Source Four 26 degrés 750W

12 Leko ETC Source Four 36 degrés 750W

4 Leko ETC Source Four Zoom 25-50 750W

20 Leko ETC Source Four Zoom 25-50 750W (*fixe en FOH*)

24 Par ETC Source Four 750W

24 Par64 1000W

16 Fresnel ETC Source Four 750W

8 Fresnel Strand Fresnelite 6", 750W

6 Iris Skycyc3 Altman

24 Colorblast TRX Color Kinetics

8 R2 Spot Chauvet

Projecteur de poursuite

Robert Juliat Victor 1000W

Générateur de fumée

MDG Atmosphère

→ SONORISATION

Système de sonorisation

Distribution Furman 120 V
1 Carte 8 entrées lignes DB25 Yamaha
8 pré-amp Yamaha MLA8
1 Processeur DSP audio Yamaha DME64N
1 Carte Ethersound Auvitran AVY16-ES100
1 Lecteur CD Tascam 450
1 Lecteur CD Denon DN-C635 Auto Cue
1 Enregistreur SSD/CD Tascam SS-CDR1

Boîtes de son

6 Haut-parleur "plein-registre" Nexo S1210
2 Haut-parleur "plein-registre" Nexo S1230
2 Haut-parleur "graves" passifs Nexo RS18CI
4 Haut-parleur "plein-registre" passifs

Micros

6 x SM 58	2 x 935
4 x SM 57	5 x 935
2 x 906	1 x B52
3 x 904	1 X Beta 91
2 x 914	2 x PZM 300
2 x AKG C460B	4 x PCC 160
2 x AKG SE300B	1x Beta 57
1 x MD 421	6x NT5
	124C/58

Sans-fil

4 Sennheiser EW-335-G3 sans-fil bâtons
2 Sennheiser EW-835-G3 sans-fil bâtons
2 Sennheiser EW-352-G3 sans-fil casque
Ensemble micro. Shure
UC casque/bâton/GTR

Pieds de micro

16 K&M longue perche télescopique *Silver*
6 K&M courte perche télescopique *Silver*
4 K&M Atlas *Noir*
2 Pied de table *Noir*

Câblages

2 Sub Snake 8/4 x 50'
1 Sub Snake 16/4 x 50'
1 Sub snake 12/4 x 100'
40 XLR 10'
70 XLR 25'
30 XLR 50'

Yamaha IF2208 + Community CPL-27

2 Yamaha DXS 15 Sub
2 Yamaha DXR 10 Top

Amplification

2 Amplificateur PA Nexo NXAMP4X4
4 Amplificateur moniteurs Crown XTi4000
1 Amplificateur délai/Appoints Lab Gruppen C20:8X

Moniteurs

6 Moniteur de scène 12" JBL SRX712M
2 Moniteur de scène 15" JBL VRX915M
4 Moniteur QSC modèle HPR 122 (pré-amplifié)

Consoles

Midas M32 avec Patch Digital DL32
Console Yamaha M7CL-ES 48x24 avec 3 boîtiers 16x8

→ VIDÉO

- 1 Sanyo PDG-DHT8000L 8000 lumens Full HD
- 1 Écran motorisé 133" x 236" HDTV Da-Lite Professional
- 1 Cyclorama blanc en tissu de 48' (14.6 m) de largeur et 20' (6.1 m) de hauteur
- 1 Roland V40 HD Switcher Video
- 1 Lecteur Bluray Samsung BD- J5900 Region Free *HDMI*
- 1 Lecteur Bluray Sony *HDMI Composite Audio LR*
- 1 Lecteur Bluray Toshiba BDX 3300 *HDMI Coax*
- 1 Récepteur Bell SAT/Câble

→ ÉQUIPEMENT / ACCESSOIRES

- 1 Nacelle JLG MLV-20
- 1 Générateur à brouillard MDG Atmosphère
- 14 Lutrins Manhasset
- 14 Lumières de lutrin
- 4 Bases de booms en X
- 4 Bases de booms rondes
- Tuyaux pour booms : 2 x 14', 1 x 12', 8 x 10', 2 x 7', 4 x 6', 1 x 4'
- Lot de sacs de sables
- 18 rideaux autoportant 13'x 14'

Praticables

- 6 praticables de 4' x 8'

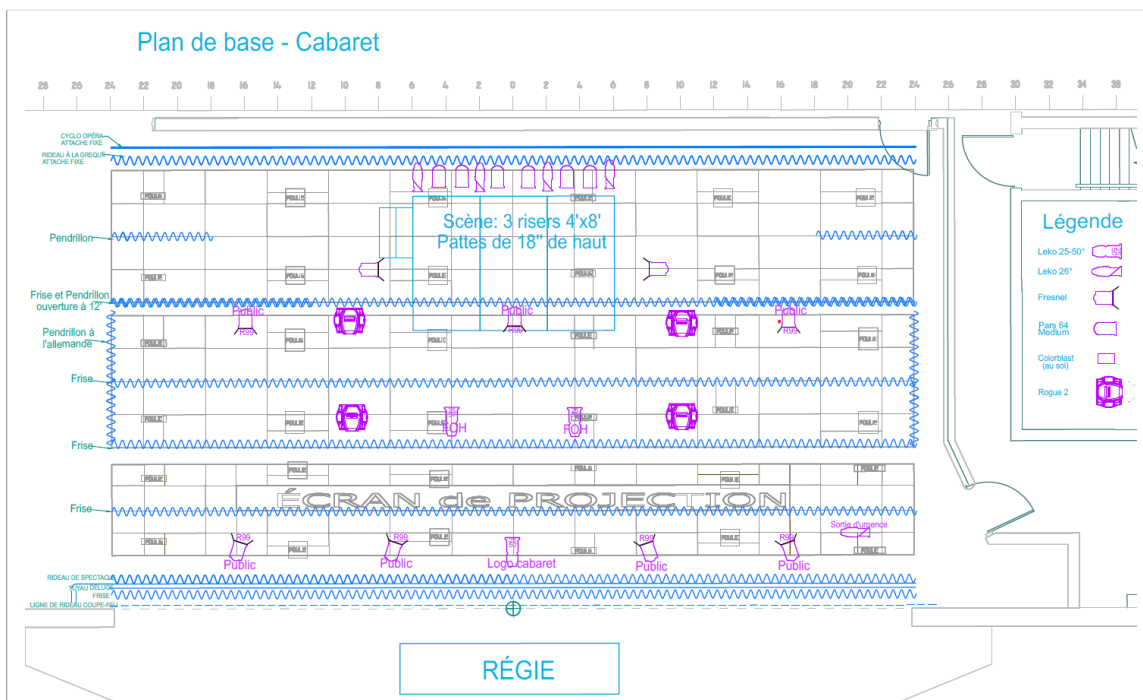
Pattes

- 36 pattes de 12"
- 36 pattes de 18"
- 36 pattes de 24"

Système d'interphone

- 5 Casques Clearcom CC-95 1 Oreille
- 6 Casques Clearcom CC-260 2 Oreilles
- 6 Boîtes (belt pack), 2 lignes
- 4 Boîtes (belt-pack sans fils), 2 lignes

→ PLAN DE SALLE ET DE SCÈNE



*Veillez noter que la liste des équipements peut changer sans préavis.
Communiquer avec la directrice technique pour s'assurer de la disponibilité*